



ANÁLISE PRELIMINAR DE REATIVAÇÕES TECTÔNICAS NA PORÇÃO SUL DA BACIA PARAÍBA, NORDESTE DO BRASIL

**Autores: Jean Carlos Ferreira LIMA
Francisco Hilario R. BEZERRA
Dilce de Fátima ROSSETTI
David Lino VASCONCELOS**

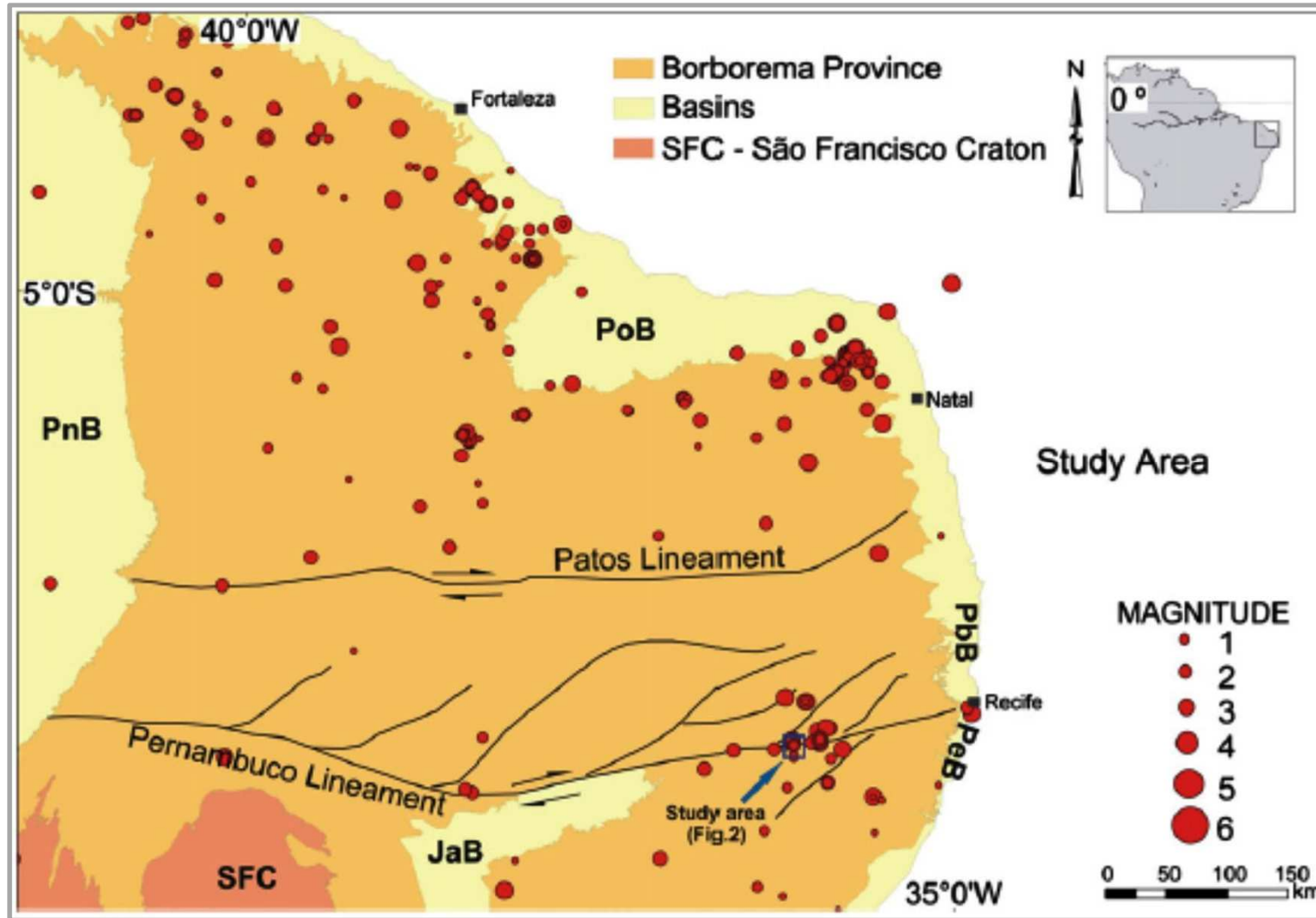
INTRODUÇÃO

□ O regime tectônico na Bacia Paraíba –

- ✓ Apesar de se localizar em uma Margem Passiva, teoricamente considerada como calma, a Bacia Paraíba apresenta reativações tectônicas na sua fase Pós-rifte, pelo menos desde o Mioceno, e teve um preenchimento sedimentar diferente do de suas vizinhas, as Bacias Pernambuco e Potiguar.

POR QUE ESTUDAR A BACIA PARAÍBA?

- Um Lineamento com atividades atuais



Mapa de atividades sísmicas no Lineamento Pernambuco (Lima Neto et. al., 2013).

□ O que pretendemos com esta pesquisa?

- Tentaremos compreender como os processos neotectônicos influenciaram na morfologia e na sedimentação dessa bacia.
- Mais especificamente identificar possíveis sinais de reativações de zonas de cisalhamento penetrando na bacia em forma de falhas.

LOCALIZAÇÃO

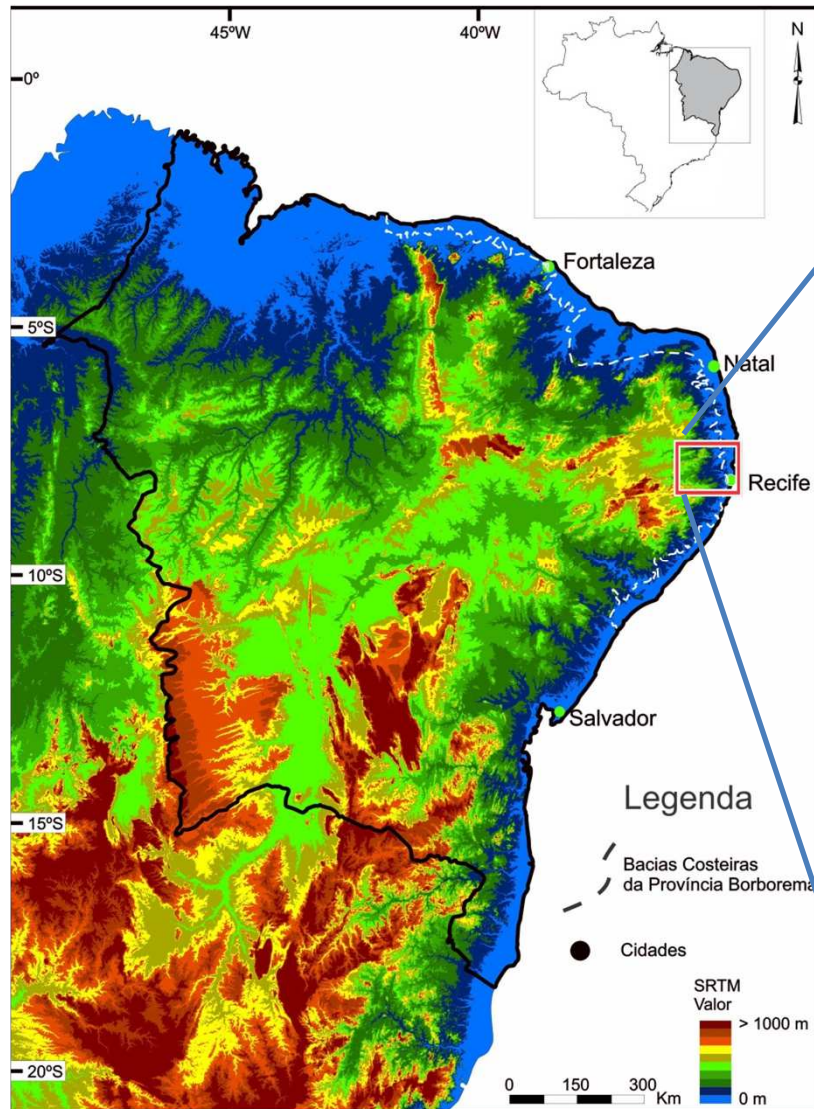
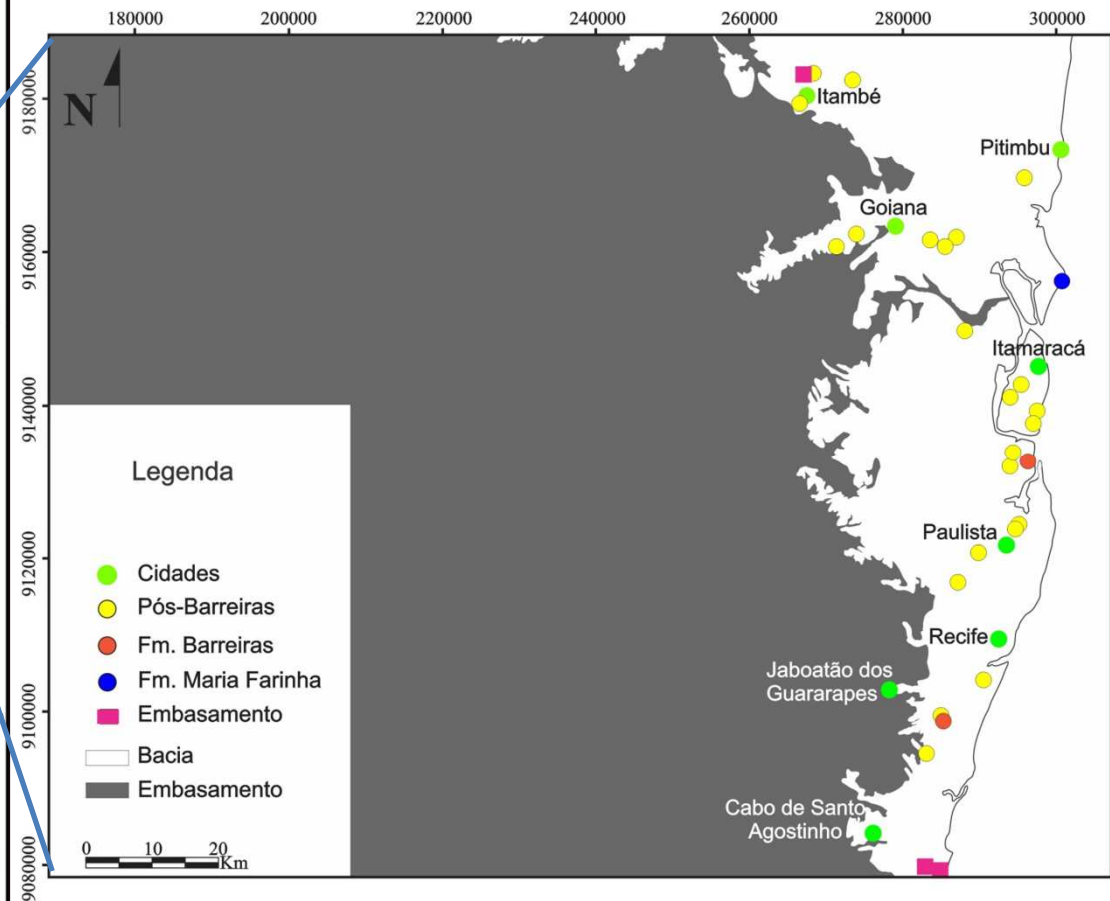
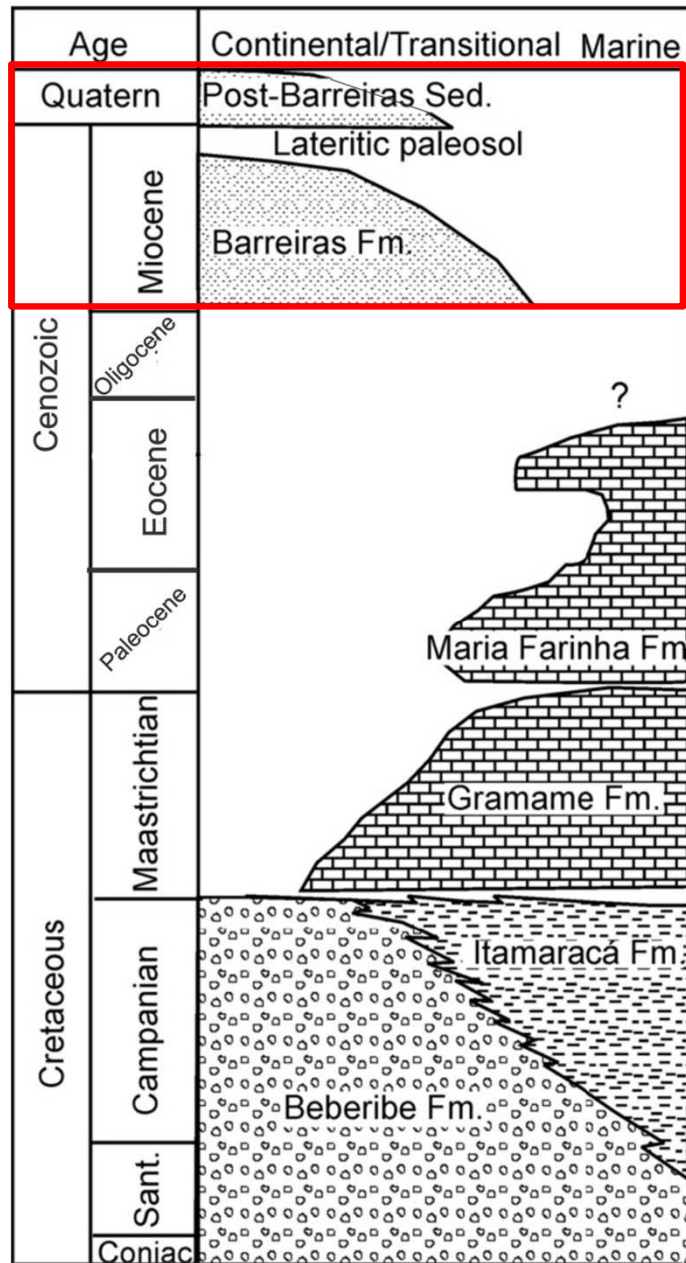


Imagem SRTM da região Nordeste

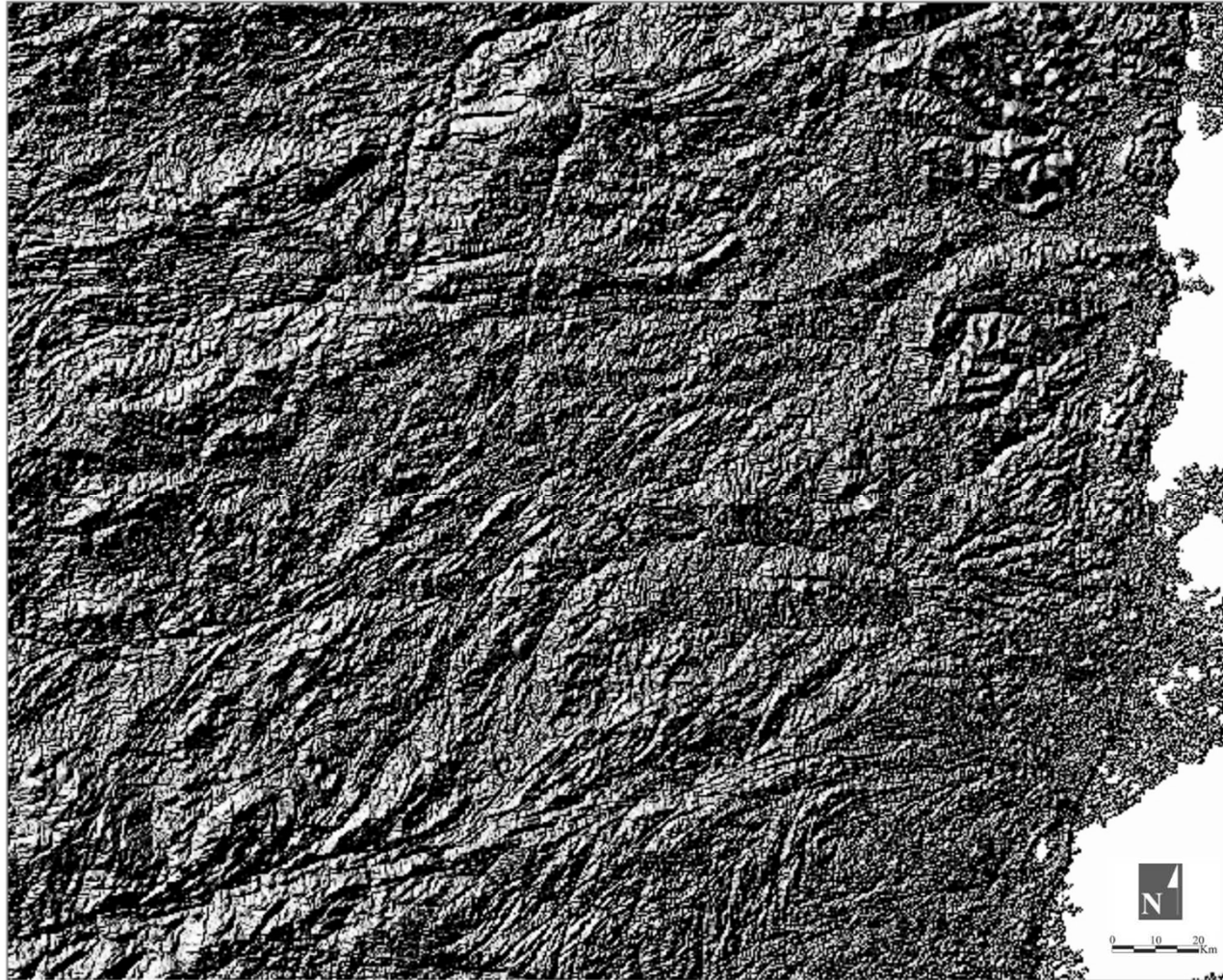


Mapa de localização dos pontos de coleta de dados

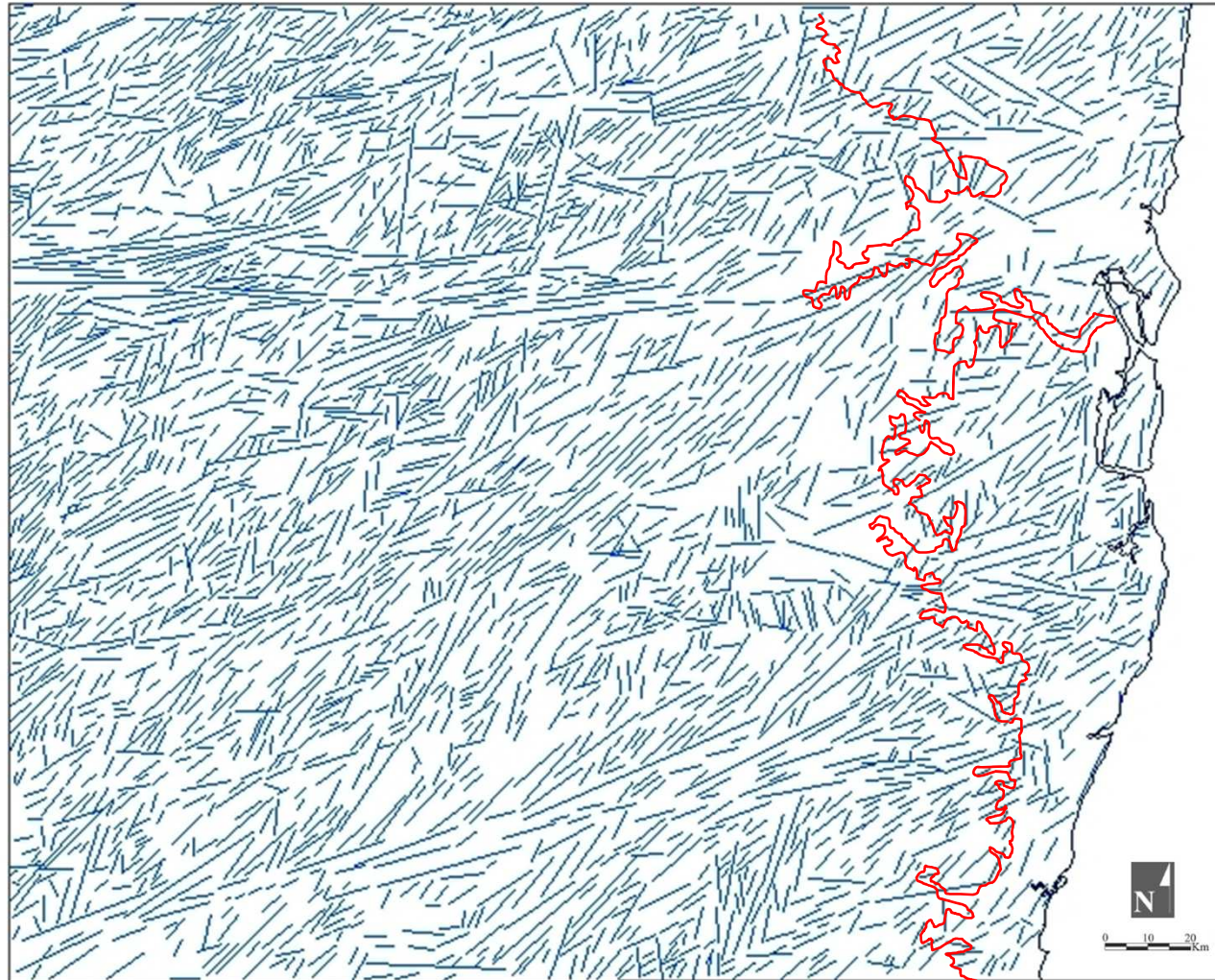


Coluna estratigráfica da Bacia Paraíba. Modificada de Rossetti et al. (2011).

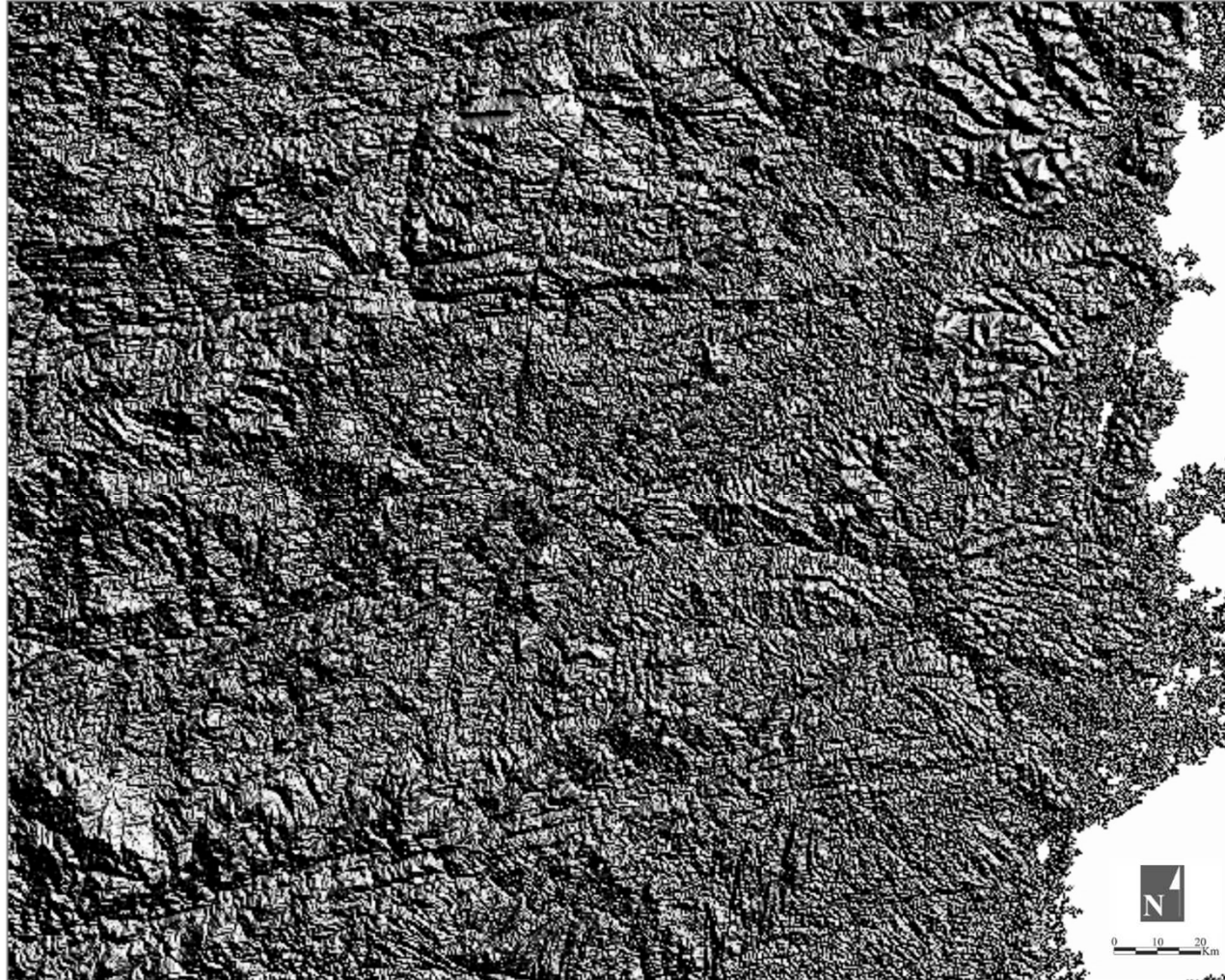
METODOLOGIA



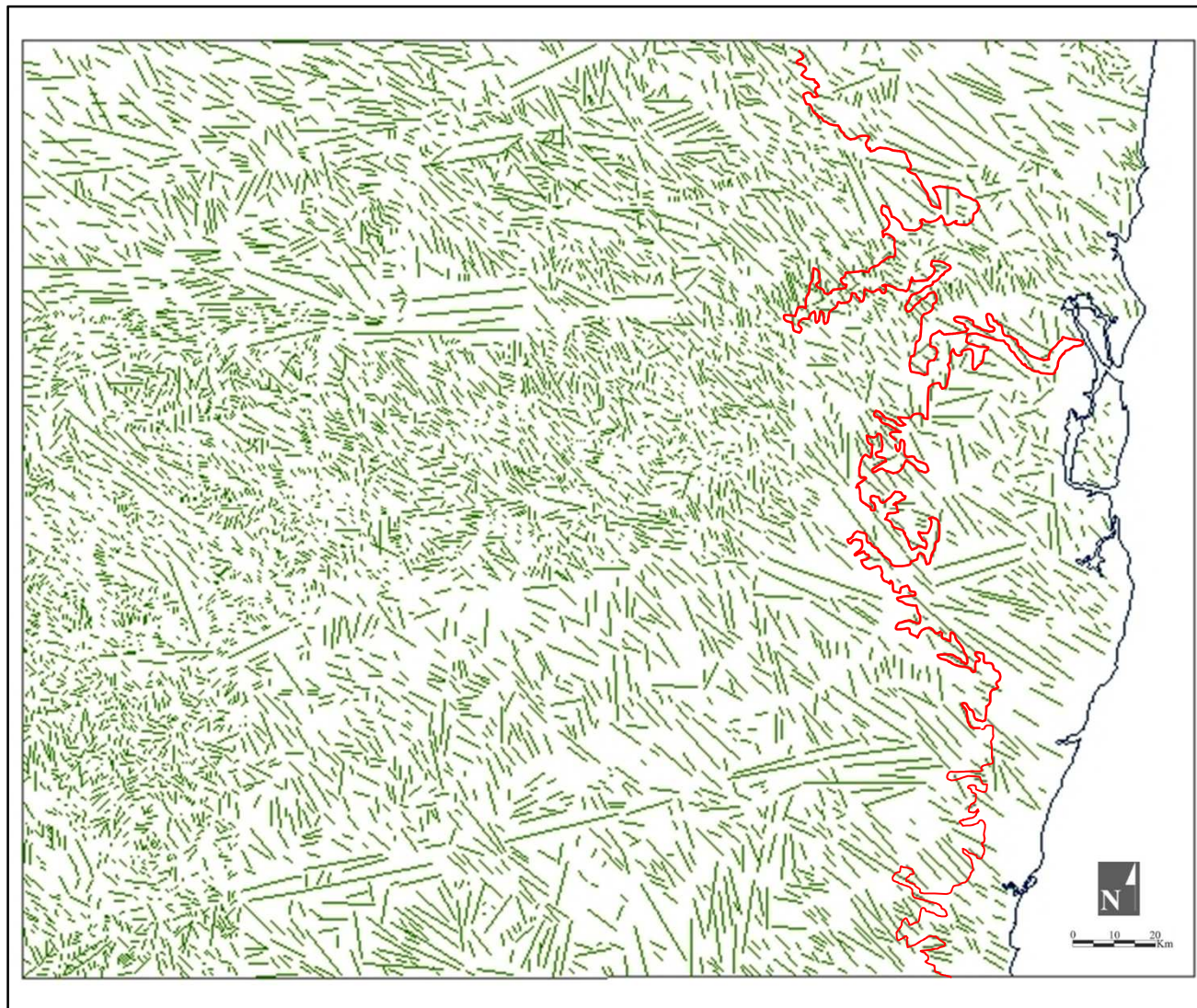
Hillshade com sombreamento de 45°.



Lineamentos morfotectônicos negativos de direção NE.

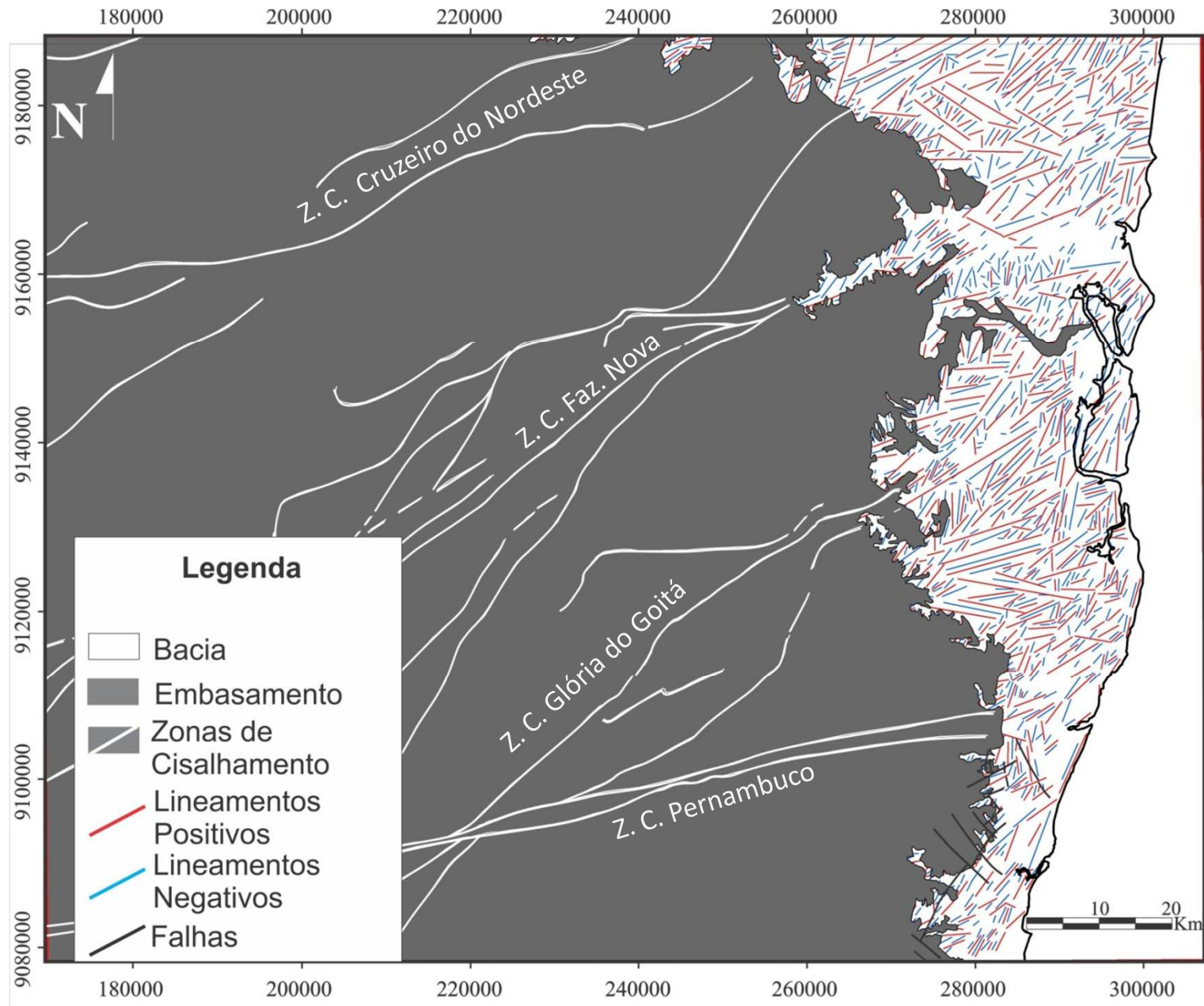


Hillshade com sombreamento de 315°.

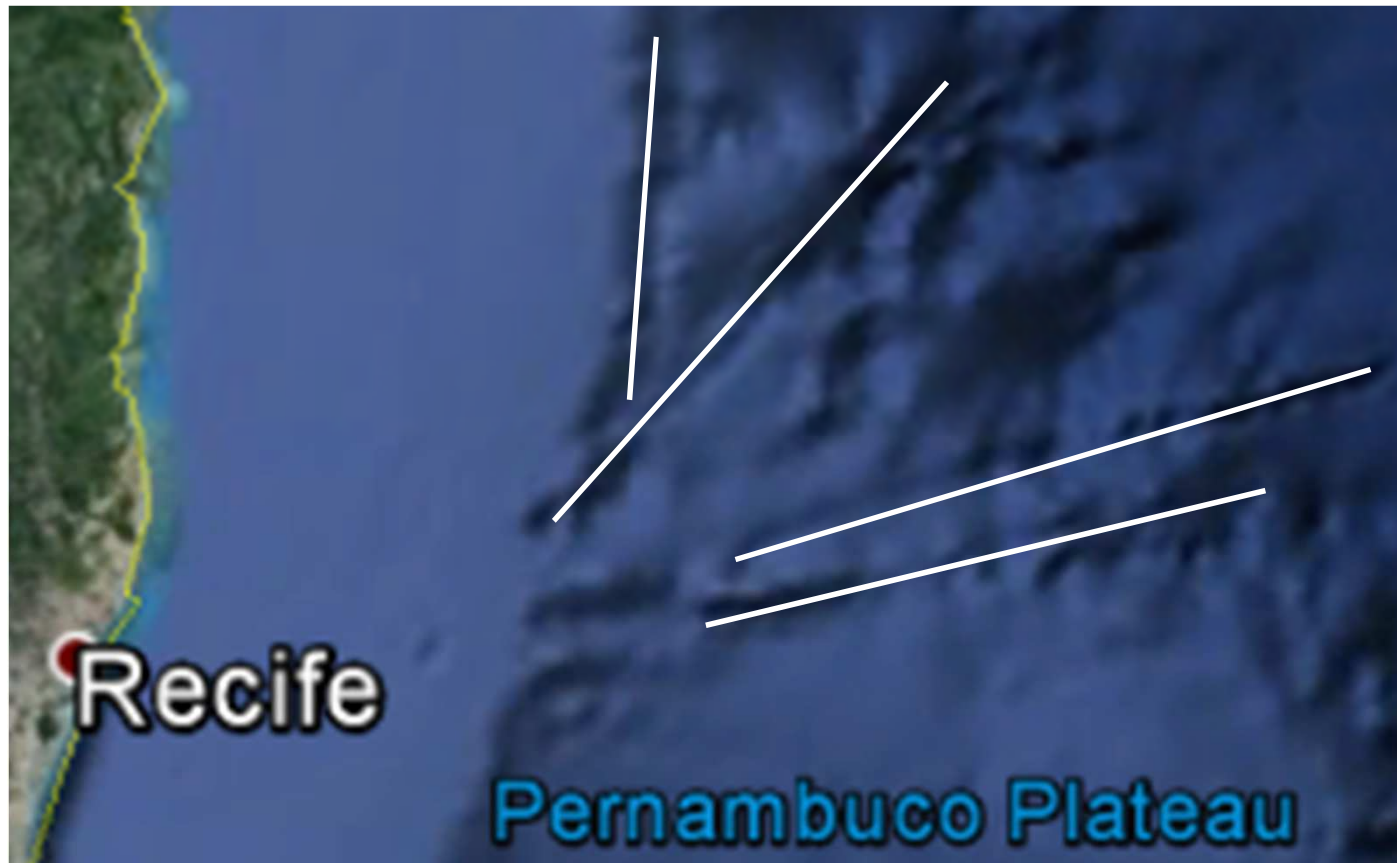


Lineamentos morfotectônicos positivos de direção NW.

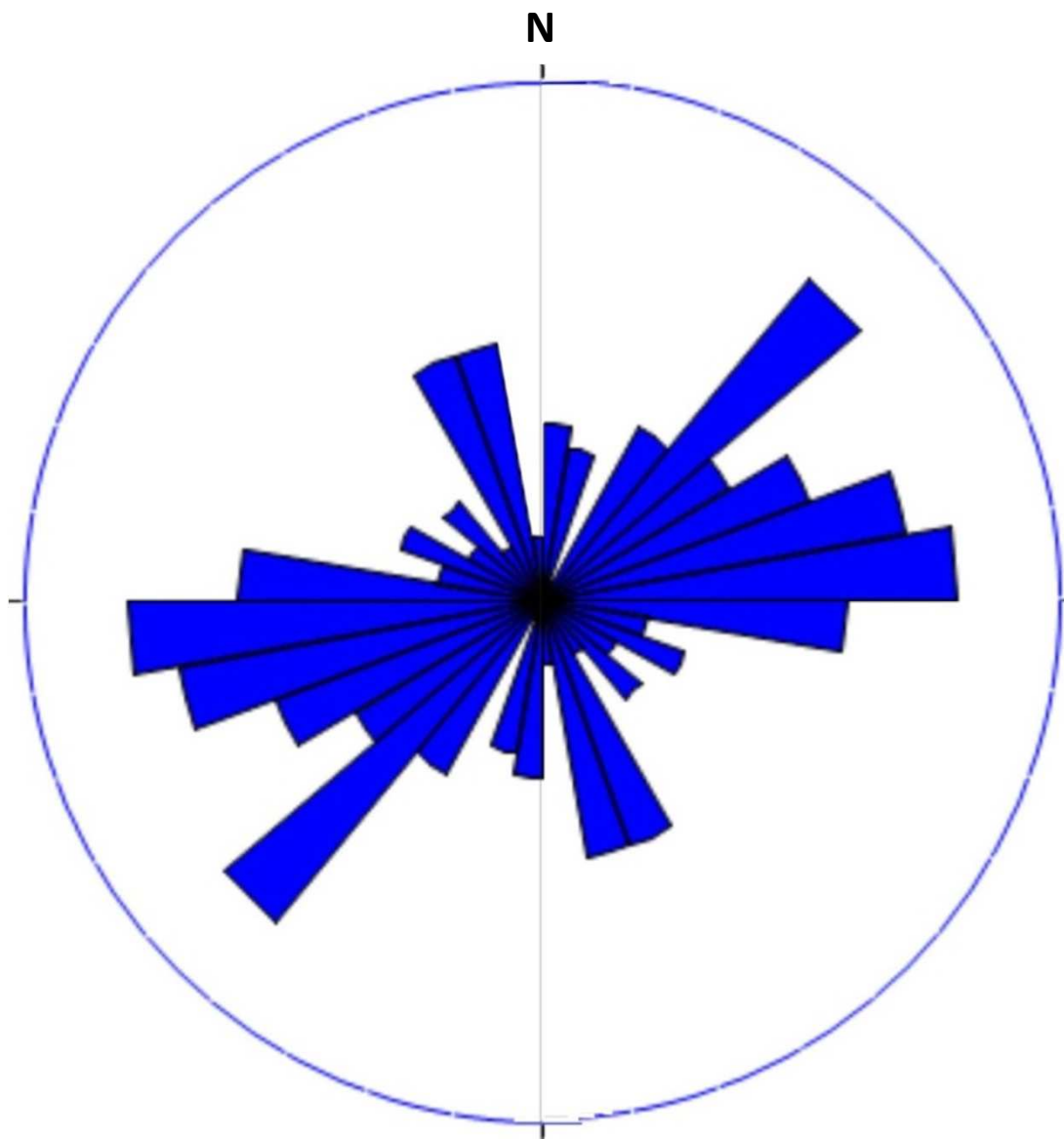
RESULTADOS



Mapa das zonas de cisalhamento do embasamento e dos lineamentos morfotectônicos positivos e negativos da Bacia na área de estudo.

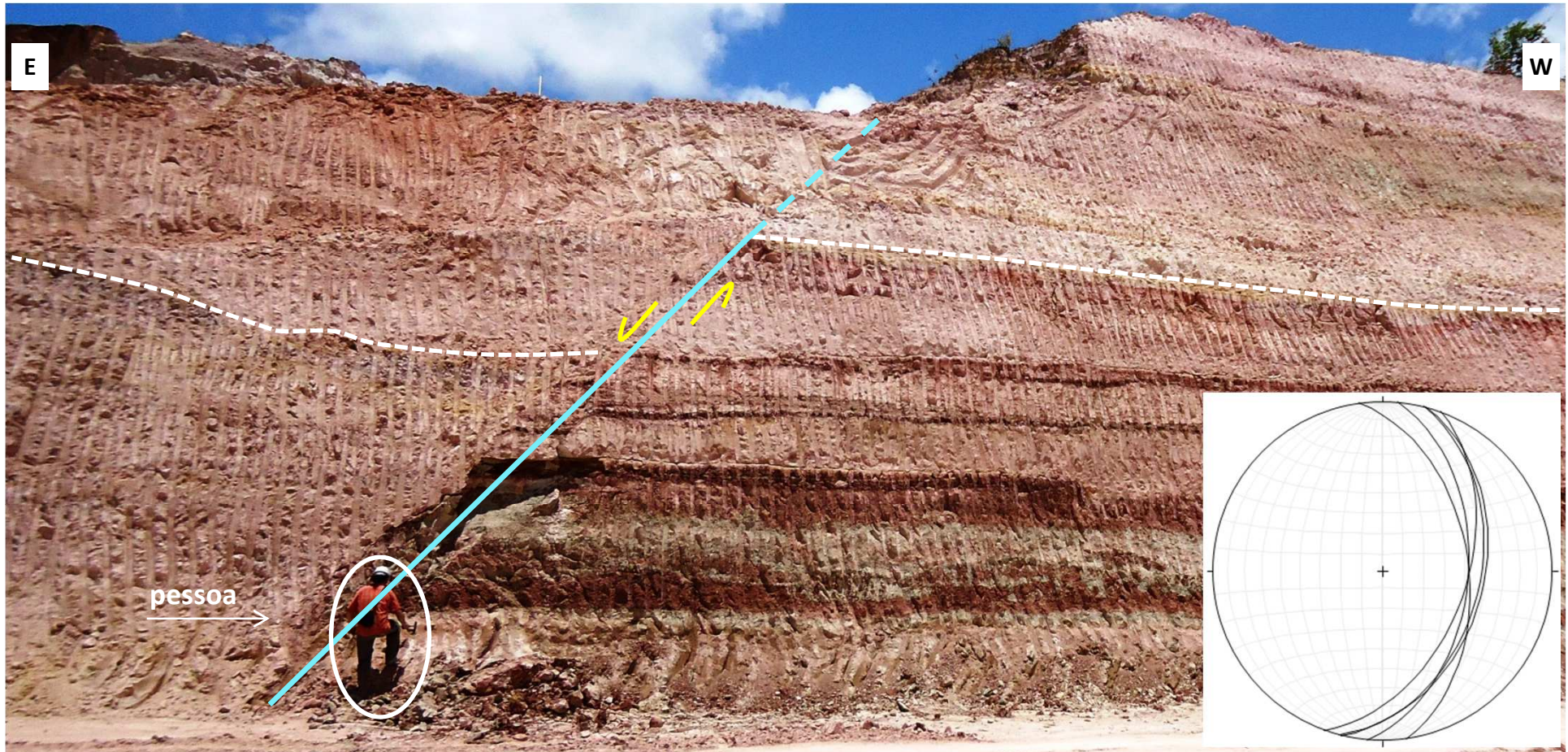


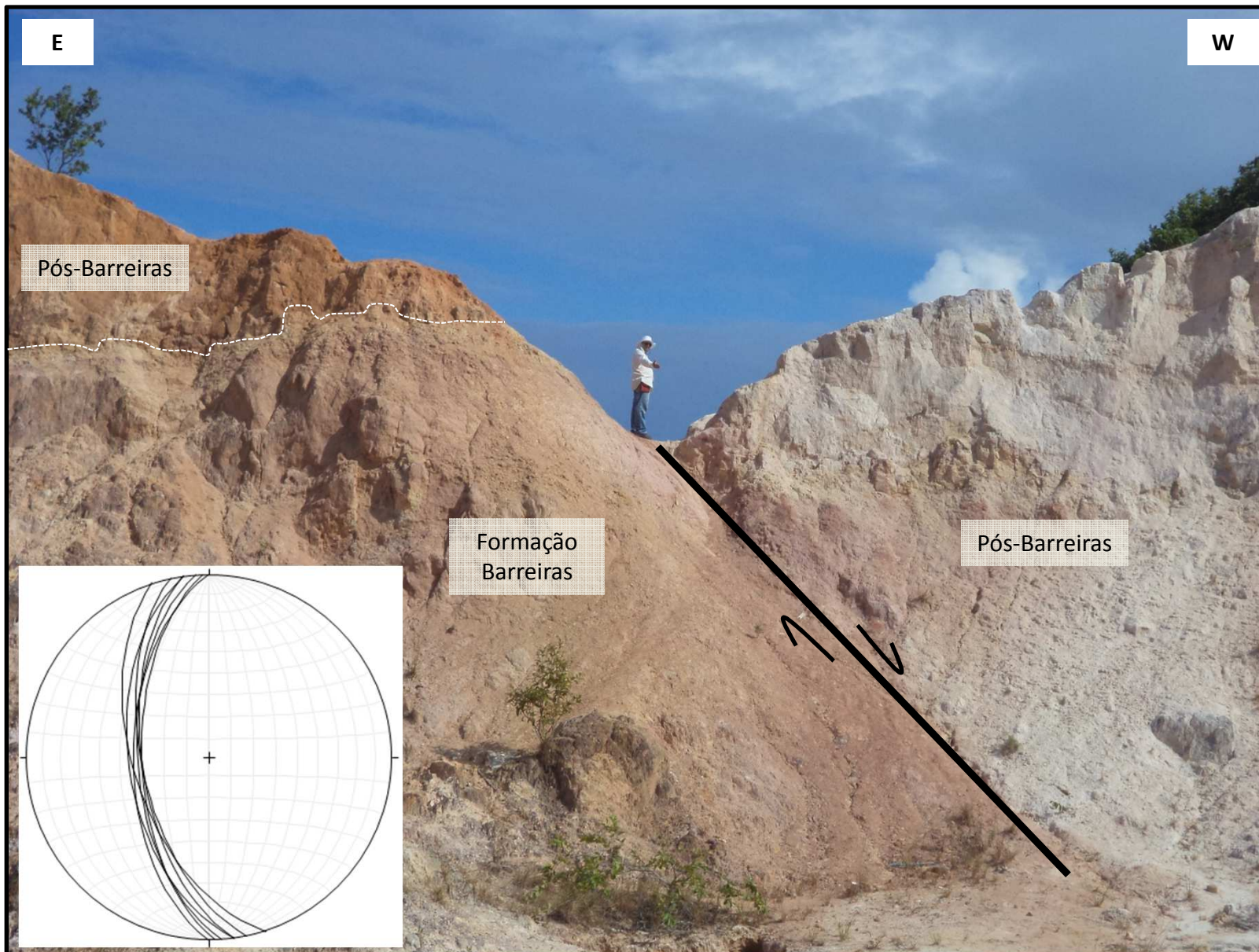
Lineamentos morfotectônicos continuam na porção *Off Shore* da Bacia Paraíba



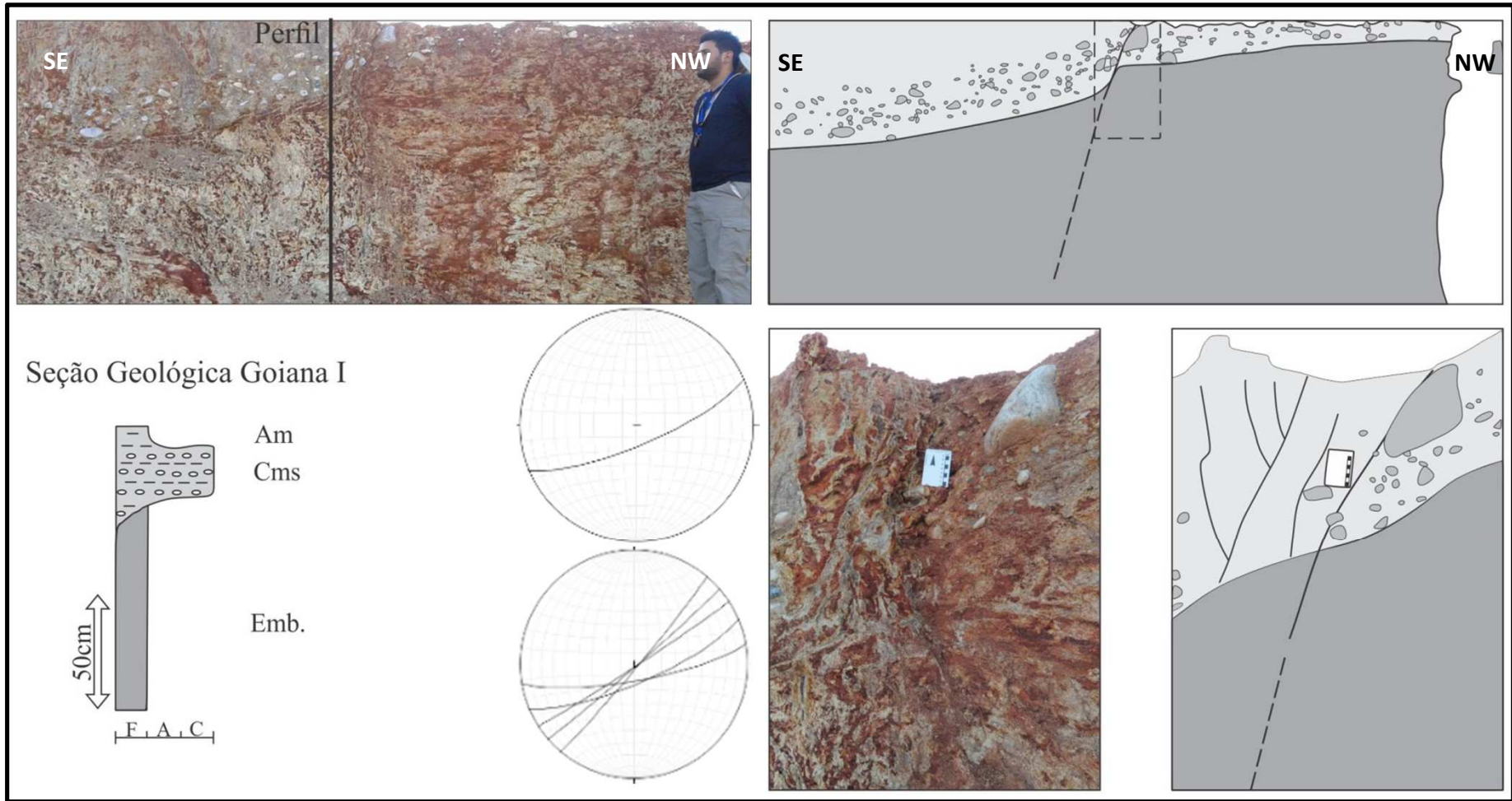
Rosetas com as direções predominantes das falhas dos afloramentos visitados

Uma falha de crescimento, sentido N/S, afeta a Formação Barreiras e se propaga por sedimentos quaternários. Loc.: Comporta, Recife.





Ilha de Itamaracá – Falha de direção NNW/SSE coloca paralelas duas unidades que pelo tempo geológico deveriam estar sobrepostas e apresenta um rejeito considerável.



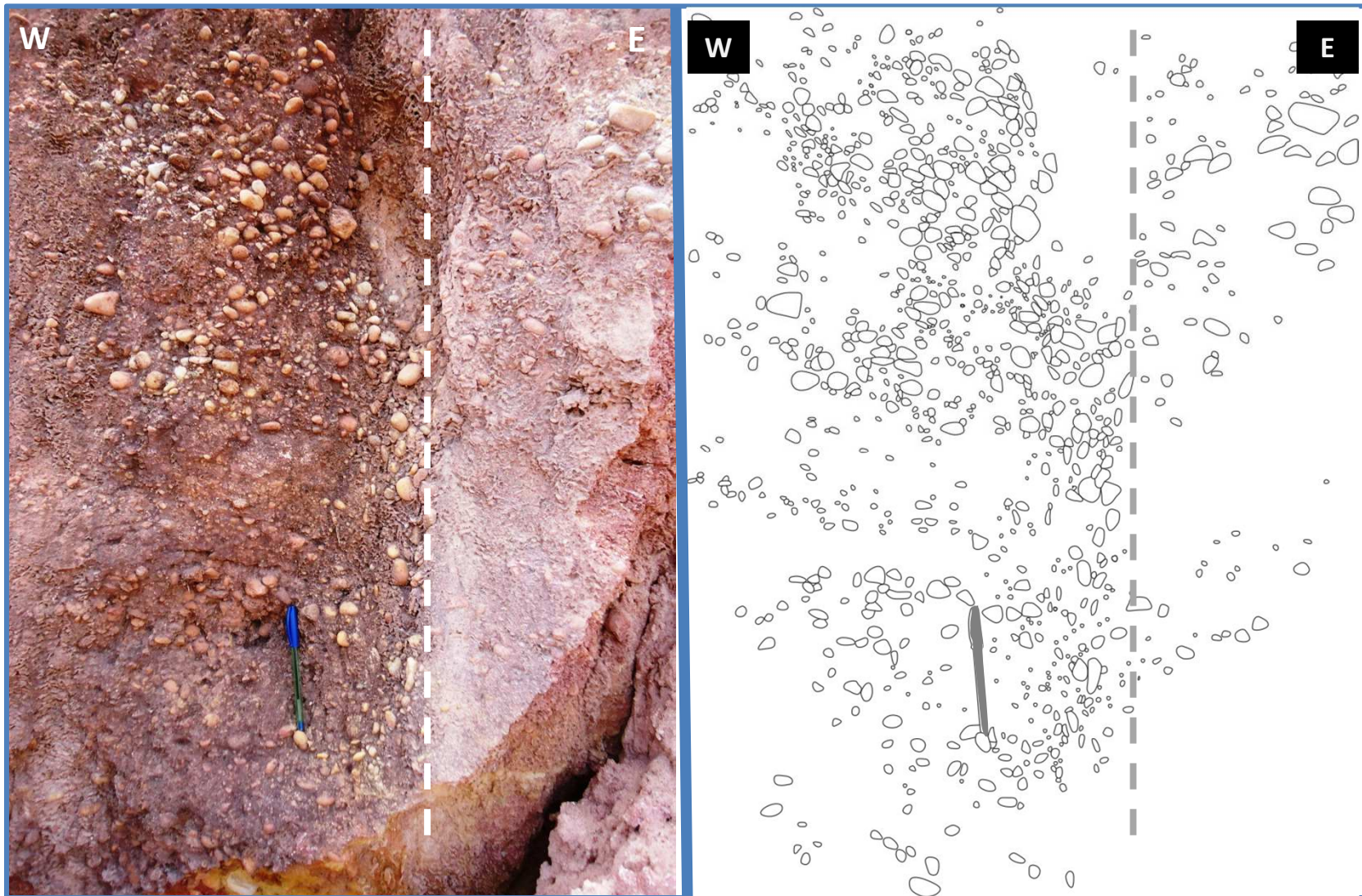
Falha de direção NE/SW iniciada no embasamento afeta sedimentos Pós-Barreiras. Detalhe do conjunto de fraturas associadas à falha principal.

SISMITOS

Exemplo de paleossismicidade em sedimentos Pós-Barreiras (Unidade PB1), de idade pleistocênica. Local: Pitimbu / PB.



Outro exemplo de liquefação, neste caso associada à falha, em sedimentos da Unidade PB1. Local: Igarassu / PE.



CONCLUSÕES

❑ **Direção dos lineamentos estruturais da Bacia –**

- ✓ *Dos três lineamentos estruturais que ocorrem na Bacia (NE/SW, E/W, N/S), os dois primeiros têm relação com estruturas conhecidas no embasamento e representam reativações;*
- ✓ *As três direções de lineamentos morfo-estruturais citadas acima correspondem a falhas que afetam unidades quaternárias e miocênicas na Bacia.*

❑ **Influência das Zonas de Cisalhamento –**

- ✓ *Zonas de cisalhamento dúcteis do embasamento, de direção NE, continuam na bacia na forma de lineamentos morfotectônicos (p.ex., o Graben de Goiana);*

❑ **A Zona de Cisalhamento Pernambuco –**

- ✓ *Ramificações dúcteis da Zona de Cisalhamento Pernambuco, de direção ENE, também foram reativadas e continuam na Bacia.*

AGRADECIMENTOS

